

WANTAI SARS-CoV-2 Test Rápido de Antígenos (Oro Coloidal)

(Hisopo nasal y muestras de saliva)
Destinado para personas comunes (sin experiencia)
para su autodiagnóstico

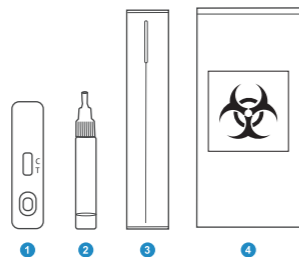
Guía de funcionamiento

Preparación

- Lea atentamente las Instrucciones de Uso antes de realizar el test.
- Saque todos los componentes y colóquelos sobre la mesa.

Componentes del test:

- 1 - Casete de testeo
 - 2 - Vial de extracción (0,5mL)
 - 3 - Hisopo estéril descartable
 - 4 - Bolsa de plástico con cierre
- Instrucciones de uso y guía de funcionamiento



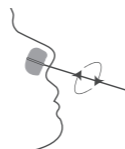
Puede escanear el código QR para
ver el video de funcionamiento.



Paso 1. Tome la muestra

- Abra la bolsa del hisopo.
- Puede tomar cualquiera de los dos tipos de muestra siguientes:

Muestra de hisopado nasal: Introduzca toda la punta absorbente del hisopo en la fosa nasal y gírela lentamente en una trayectoria circular contra el interior de ambas fosas nasales. Gire 4 veces durante 15 segundos.



O bien,

Muestras de saliva: Introduzca toda la punta absorbente del hisopo en su boca y limpie lentamente la parte oral, el paladar superior y el interior de las mejillas izquierda y derecha (asegúrese de remover la saliva que pueda haber en el hisopo).

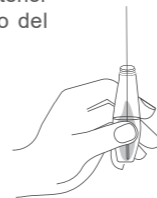


Paso 2. Extracción de muestras

- Desenrosque la tapa del vial de extracción.
- Coloque el hisopo con el que tomó la muestra en el vial de extracción con el tampón, gire el hisopo con fuerza para mezclarlo bien con el tampón.

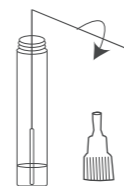


- Apriete el hisopo contra el interior del vial para liberar el líquido del hisopo.



Paso 3. Retire el hisopo

- Rompa el extremo del hisopo en la línea de rotura y deje la cabeza del hisopo dentro del vial.

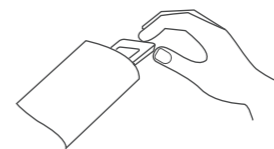


- Enrosque bien el tapón del vial. Rompa el tapón del vial de extracción.

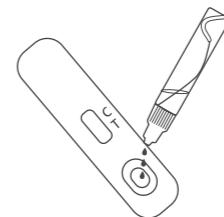


Paso 4. Testeo

- Abra la bolsa del casete y coloque el casete sobre una superficie plana.

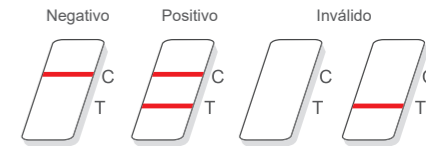


- Apriete el vial para añadir tres (3) gotas de la muestra del vial de extracción en el pocillo del casete de testeo. Espere 15 minutos.



Paso 5. Lea los resultados

- Lea el resultado del test a los 15 minutos, sin superar los 30 minutos



Eliminación

- Coloque todos los componentes en la bolsa de plástico con cierre suministrada. Cierre la bolsa y deséchela.

